

BEZPEČNOST A KVALITA NEJVYŠŠÍ PRIORITY

ZDROJOVÁ PLAZMA je plazma odebraná od **ZDRAVÝCH, KOMPENZOVANÝCH DÁRCŮ** procesem zvaným plazmaferéza a používá se výhradně k další výrobě jednotlivých plazmatických proteinů. Plasma Protein Therapeutics Association (PPTA) vyvinula **INTERNATIONAL QUALITY PLASMA PROGRAM (IQPP)** pro další zajištění kvality a bezpečnosti výchozí plazmy. IQPP poskytuje nezávislé hodnocení třetí stranou a potvrzení, že centrum splňuje dobrovolné oborové standardy pro zdrojovou plazmu.



STANDARDS IQPP MIMO JINÉ ZAHRNÚJÍ NÁSLEDUJÍCÍ POŽADAVKY:

KVALIFIKOVANÝ DÁRCE

KVALIFIKOVANÝ DÁRCE:

- BÝT STARŠÍ OSMNÁCTI LET
- VÁŽIT ALESPŮŇ 50 KG

KVALIFIKOVANÝ DÁRCE:

- 2 ZDRAVOTNÍ SCREENINGY
- 2 NEGATIVNÍ TESTY NA SPECIFICKÉ VIRY

Všichni dárči musejí úspěšně projít **ZDRAVOTNÍM SCREENINGEM A TESTOVÁNÍM** na HIV, hepatitidu B a hepatitidu C během dvou různých návštěv. Plazmu od jednorázového dárce nelze použít k další výrobě.

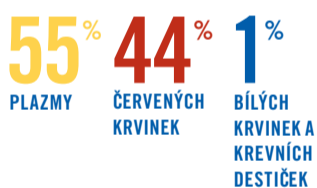
DÁRCE BYDLÍCÍ V DANÉ KOMUNITĚ



Dárči musí mít bydliště v definované **OBLASTI PRO NÁBOR DÁRCŮ** plazmového centra, aby se mohlo dárčovství uskutečnit, což napomáhá k zachování stabilní a spolehlivé dárčovské populace.

VZDĚLÁVÁNÍ DÁRCŮ

VAŠE KREV SE SKLÁDÁ Z:



Noví dárči se musejí zúčastnit **VZDĚLÁVACÍHO PROGRAMU** a kontrolního hodnocení v oblasti informací o HIV/AIDS a riskantního chování.

SPRÁVA SOUBĚŽNÉHO DÁRČOVSTVÍ



Pro ochranu zdraví jednotlivých dárců **CENTRA ZKONTROLUJÍ NÁRODNÍ DATABÁZI**, aby bylo zajištěno, že jednotliví dárči nedarují více plazmy, než mají.

VIROVÝ MARKER



Každé centrum **MUSÍ HLÁSIT** počty svých dárců pozitivních na HIV, hepatitidu B a hepatitidu C, který je **POROVNÁVÁN S PRŮMĚREM V OBORU**. Každé centrum překračující přípustné limity musí učinit opatření k nápravě.

VZDĚLÁVÁNÍ A ŠKOLENÍ PERSONÁLU



Profesionální personál musí splňovat vysoké požadavky na **VZDĚLÁNÍ A VYŠKOLENÍ**, aby mohl pracovat v dárčovském centru.

BEZPEČNOST A KVALITA NEJVYŠŠÍ PRIORITY

ZDROJOVÁ PLAZMA je plazma odebraná od **ZDRAVÝCH, KOMPENZOVANÝCH DÁRCŮ** procesem zvaným plazmaferéza a používá se výhradně k další výrobě jednotlivých plazmatických proteinů. Plasma Protein Therapeutics Association (PPTA) vyvinula **INTERNATIONAL QUALITY PLASMA PROGRAM (IQPP)** pro další zajištění kvality a bezpečnosti výchozí plazmy. IQPP poskytuje nezávislé hodnocení třetí stranou a potvrzení, že centrum splňuje dobrovolné oborové standardy pro zdrojovou plazmu.



STANDARDS IQPP MIMO JINÉ ZAHRNÚJÍ NÁSLEDUJÍCÍ POŽADAVKY:

KVALIFIKOVANÝ DÁRCE

KVALIFIKOVANÝ DÁRCE:

- ✓ BÝT STARŠÍ OSMNÁCTI LET
- ✓ VÁŽIT ALESPŮŇ 50 KG

KVALIFIKOVANÝ DÁRCE:

- ✓ 2 ZDRAVOTNÍ SCREENINGY
- ✓ 2 NEGATIVNÍ TESTY NA SPECIFICKÉ VIRY

Všichni dárce musejí úspěšně projít **ZDRAVOTNÍM SCREENINGEM A TESTOVÁNÍM** na HIV, hepatitidu B a hepatitidu C během dvou různých návštěv. Plazmu od jednorázového dárce nelze použít k další výrobě.

DÁRCE BYDLÍCÍ V DANÉ KOMUNITĚ

Dárce musí mít bydliště v definované **OBLASTI PRO NÁBOR DÁRCŮ** plazmového centra, aby se mohlo dárčovství uskutečnit, což napomáhá k zachování stabilní a spolehlivé dárčovské populace.

VZDĚLÁVÁNÍ DÁRCŮ

VAŠE KREV SE SKLÁDÁ Z:

- 55% PLAZMY
- 44% ČERVENÝCH KRVINEK
- 1% BÍLÝCH KRVINEK A KREVNÍCH DESTIČEK

Noví dárce se musejí zúčastnit **VZDĚLÁVACÍHO PROGRAMU** a kontrolního hodnocení v oblasti informací o HIV/AIDS a riskantního chování.

SPRÁVA SOUBĚŽNÉHO DÁRCOVSTVÍ

Pro ochranu zdraví jednotlivých dárců **CENTRA ZKONTROLUJÍ NÁRODNÍ DATABÁZI**, aby bylo zajištěno, že jednotliví dárce nedarují více plazmy, než mají.

VIROVÝ MARKER

Každé centrum **MUSÍ HLÁSIT** počty svých dárců pozitivních na HIV, hepatitidu B a hepatitidu C, který je **POROVNÁVÁN S PRŮMĚREM V OBORU**. Každé centrum překračující přípustné limity musí učinit opatření k nápravě.

VZDĚLÁVÁNÍ A ŠKOLENÍ PERSONÁLU

Profesionální personál musí splňovat vysoké požadavky na **VZDĚLÁNÍ A VYŠKOLENÍ**, aby mohl pracovat v dárčovském centru.

BEZPEČNOST A KVALITA NEJVYŠŠÍ PRIORITY



ZDROJOVÁ PLAZMA je plazma odebraná od **ZDRAVÝCH, KOMPENZOVANÝCH DÁRCŮ** procesem zvaným plazmaferéza a používá se výhradně k další výrobě jednotlivých plazmatických proteinů. Plasma Protein Therapeutics Association (PPTA) vyvinula **INTERNATIONAL QUALITY PLASMA PROGRAM (IQPP)** pro další zajištění kvality a bezpečnosti výchozí plazmy. IQPP poskytuje nezávislé hodnocení třetí stranou a potvrzení, že centrum splňuje dobrovolné oborové standardy pro zdrojovou plazmu.

STANDARDY IQPP MIMO JINÉ ZAHRNÚJÍ NÁSLEDUJÍCÍ POŽADAVKY:

KVALIFIKOVANÝ DÁRCE



Všichni dárce musejí úspěšně projít **ZDRAVOTNÍM SCREENINGEM A TESTOVÁNÍM** na HIV, hepatitidu B a hepatitidu C během dvou různých návštěv. Plazmu od jednorázového dárce nelze použít k další výrobě.

DÁRCE BYDLÍCÍ V DANÉ KOMUNITĚ



Dárce musí mít bydliště v definované **OBLASTI PRO NÁBOR DÁRCŮ** plazmového centra, aby se mohlo dárčovství uskutečnit, což napomáhá k zachování stabilní a spolehlivé dárčovské populace.

VZDĚLÁVÁNÍ DÁRCŮ

VAŠE KREV SE SKLÁDÁ Z:

55% PLAZMY	44% ČERVENÝCH KRVINEK	1% BÍLÝCH KRVINEK A KREVNÍCH DESTIČEK
----------------------	------------------------------------	--



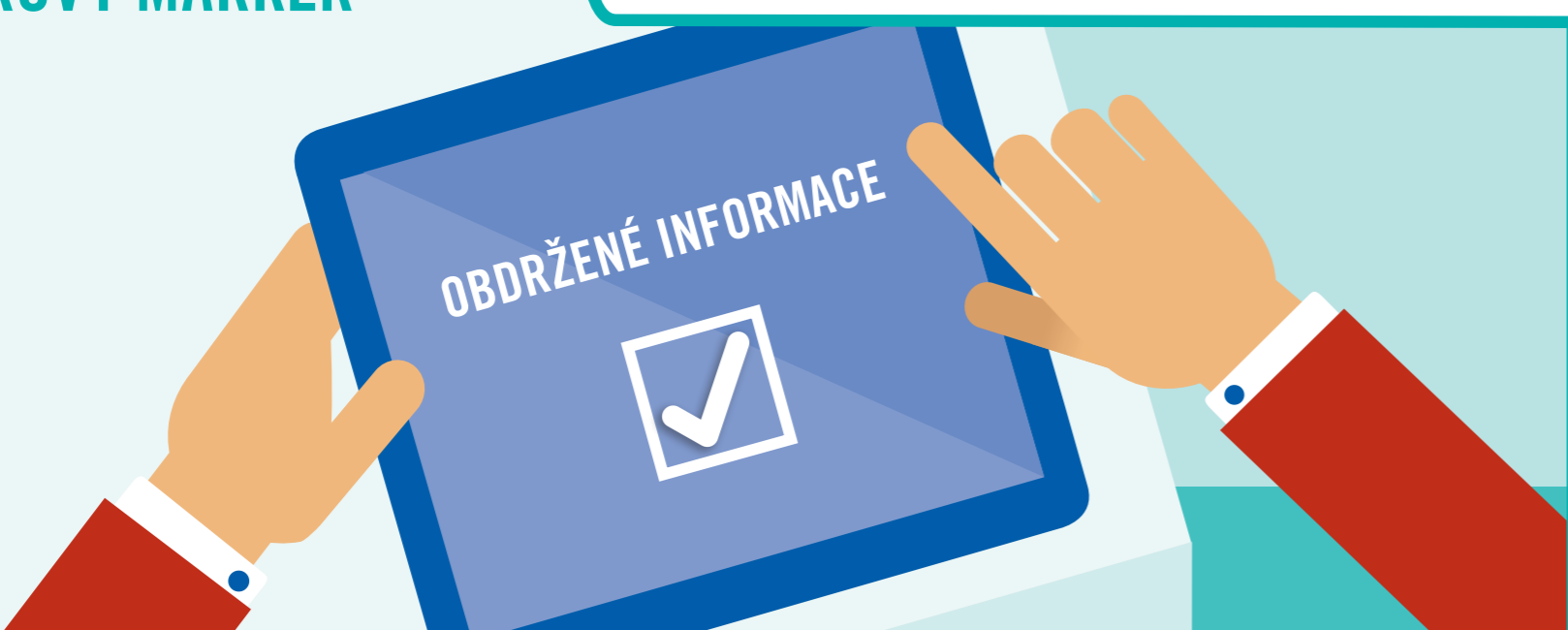
Noví dárce se musejí zúčastnit **VZDĚLÁVACÍHO PROGRAMU** a kontrolního hodnocení v oblasti informací o HIV/AIDS a riskantního chování.

SPRÁVA SOUBĚŽNÉHO DÁRČOVSTVÍ



Pro ochranu zdraví jednotlivých dárců **CENTRA ZKONTROLUJÍ NÁRODNÍ DATABÁZI**, aby bylo zajištěno, že jednotliví dárce nedarují více plazmy, než mají.

VIROVÝ MARKER



Každé centrum **MUSÍ HLÁSIT** počty svých dárců pozitivních na HIV, hepatitidu B a hepatitidu C, který je **POROVNÁVÁN S PRŮMĚREM V OBORU**. Každé centrum překračující přípustné limity musí učinit opatření k nápravě.

VZDĚLÁVÁNÍ A ŠKOLENÍ PERSONÁLU



Profesionální personál musí splňovat vysoké požadavky na **VZDĚLÁNÍ A VYŠKOLENÍ**, aby mohl pracovat v dárčovském centru.

BEZPEČNOST A KVALITA NEJVYŠŠÍ PRIORITY

ZDROJOVÁ PLAZMA je plazma odebraná od **ZDRAVÝCH, KOMPENZOVANÝCH DÁRCŮ** procesem zvaným plazmaferéza a používá se výhradně k další výrobě jednotlivých plazmatických proteinů. Plasma Protein Therapeutics Association (PPTA) vyvinula **INTERNATIONAL QUALITY PLASMA PROGRAM (IQPP)** pro další zajištění kvality a bezpečnosti výchozí plazmy. IQPP poskytuje nezávislé hodnocení třetí stranou a potvrzení, že centrum splňuje dobrovolné oborové standardy pro zdrojovou plazmu.



STANDARDS IQPP MIMO JINÉ ZAHRNÚJÍ NÁSLEDUJÍCÍ POŽADAVKY:

KVALIFIKOVANÝ DÁRCE



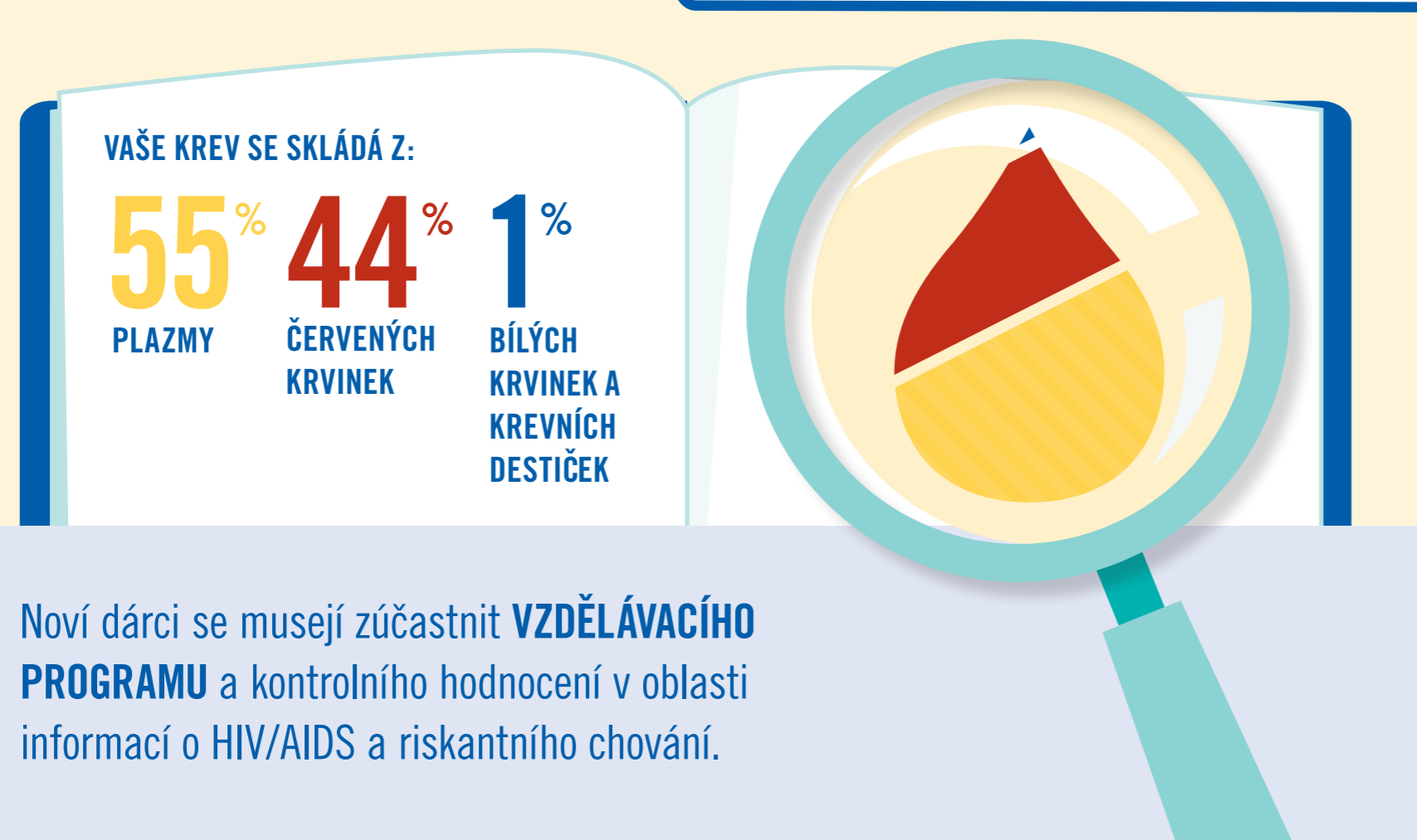
Všichni dárce musejí úspěšně projít **ZDRAVOTNÍM SCREENINGEM A TESTOVÁNÍM** na HIV, hepatitidu B a hepatitidu C během dvou různých návštěv. Plazmu od jednorázového dárce nelze použít k další výrobě.

DÁRCE BYDLÍCÍ V DANÉ KOMUNITĚ



Dárce musí mít bydliště v definované **OBLASTI PRO NÁBOR DÁRCŮ** plazmového centra, aby se mohlo dárčovství uskutečnit, což napomáhá k zachování stabilní a spolehlivé dárčovské populace.

VZDĚLÁVÁNÍ DÁRCŮ



Noví dárce se musejí zúčastnit **VZDĚLÁVACÍHO PROGRAMU** a kontrolního hodnocení v oblasti informací o HIV/AIDS a riskantního chování.

SPRÁVA SOUBĚŽNÉHO DÁRČOVSTVÍ



Pro ochranu zdraví jednotlivých dárců **CENTRA ZKONTROLUJÍ NÁRODNÍ DATABÁZI**, aby bylo zajištěno, že jednotliví dárce nedarují více plazmy, než mají.

VIROVÝ MARKER



Každé centrum **MUSÍ HLÁSIT** počty svých dárců pozitivních na HIV, hepatitidu B a hepatitidu C, který je **POROVNÁVÁN S PRŮMĚREM V OBORU**. Každé centrum překračující přípustné limity musí učinit opatření k nápravě.

VZDĚLÁVÁNÍ A ŠKOLENÍ PERSONÁLU



Profesionální personál musí splňovat vysoké požadavky na **VZDĚLÁNÍ A VYSKOLENÍ**, aby mohl pracovat v dárčovském centru.